

**ZECZYNANCA DO SPRAW ZABEZPIECZEN
PRZECIWOPOZAROWYCH**

mgr inż. Marjan Jeleniowicz, Nr upr. 238/93
Legnowo 12.05.2017
(miejscowość, data)
zgodność projektu z wymaganiami
ochrony przeciwpożarowej
sterdzianem
Inż. Jeleniowicz

Uzgodniono pod względem wymagań higienicznych i zdrowotnych bez zastrzeżeń z załącznikiem
20.06.2017
10/10/17
Majgorzata Sobka
mgr inż. sanitarnohigienicznych
nr upr. 53/14/93
zastrzeżeń bez ograniczeń
ul. Rinn 11, 502-500 Bielawa
tel. 502-19 41 44

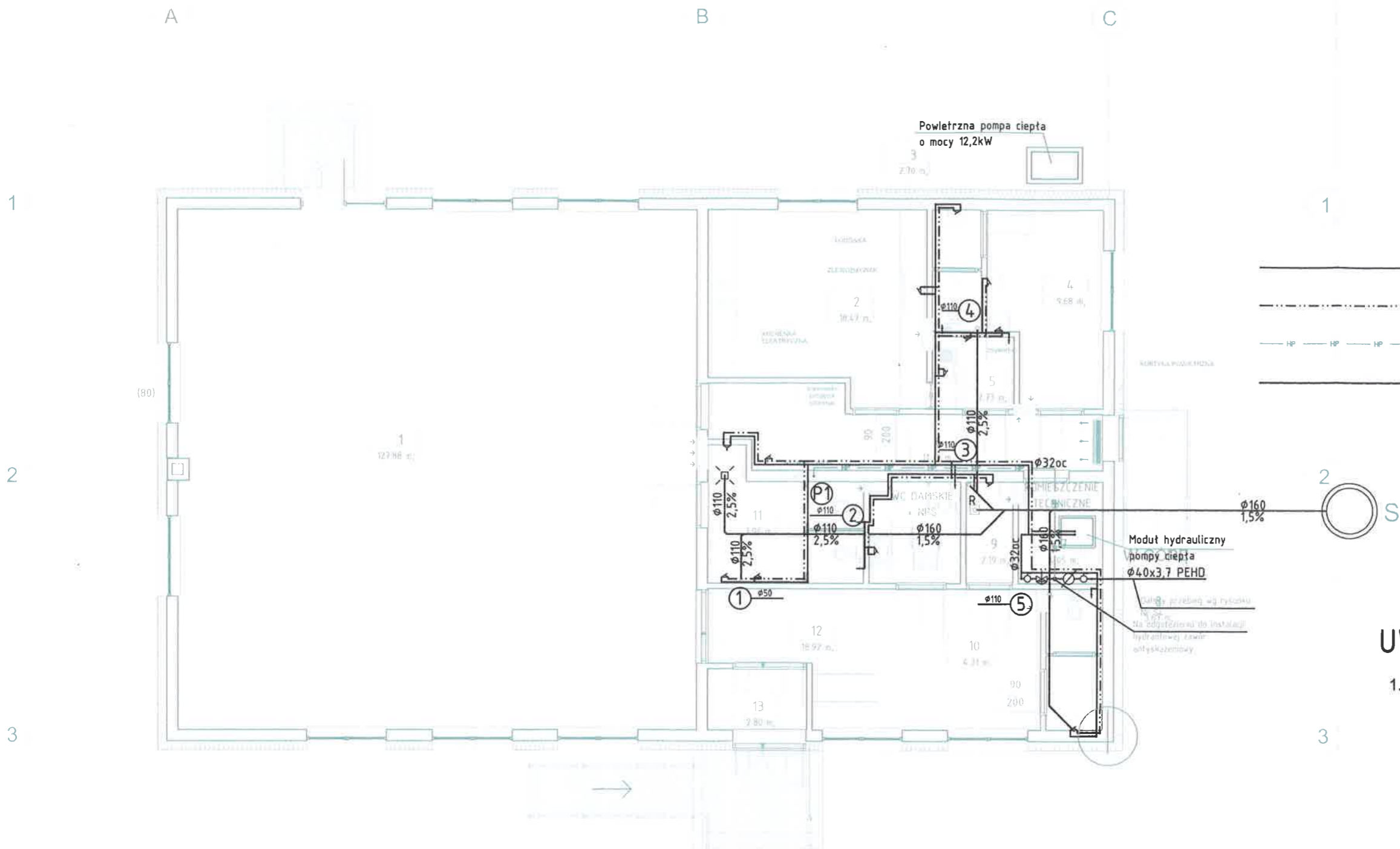
UWAGA:

1. Wszystkie wymiary pomieszczeń podano w świetle ścian z istniejącymi tynkami. Wymiary poszczególnych elementów konstrukcji również uwzględniają istniejące tynki.
2. Wymiary liniowe otworów okiennych i drzwiowych podano w świetle otworów w ścianach od strony wewnętrznej pomieszczeń. Nie uwzględniono zatem istniejących węgarków.
3. Podane w etykietach okien wymiary odnoszą się do światła otworów w ścianie. W przypadku drzwi etykiety podają wymiary w świetle ościeżnic.
4. Z uwagi na odchyłki w liniowości, równoległości oraz prostokątności ścian, mogą występować różnice w rzeczywistych wymiarach liniowych w stosunku do podanych na rysunku. Różnice te powinny zawierać się w przedziale ±8cm.
6. Poziom ±0,00 odnosi się do poziomu posadzki parteru budynku. Na rysunkach nie uwzględniono różnic poziomów posadzek wynikających ze spadków w kierunku krętek ściekowych.
7. Wszystkie wymiary sprawdzić z natury na budowie

ZESTAWIENIE POMIESZCZEN			
Nr	Nazwa	Wykończenie posadzki	Powierzchnia
1	Sala główna	Deska dębowa	127.88 m ²
2	Pomieszczenie wydawania posiłków	GRES TECHNICZNY	18.47 m ²
3	WC personelu	GRES TECHNICZNY	2.70 m ²
4	Pomieszczenie socjalne	GRES TECHNICZNY	8.80 m ²
5	Zmywalnia	GRES TECHNICZNY	3.55 m ²
6	Korytarz	GRES TECHNICZNY	11.70 m ²
7	Pomieszczenie techniczne	GRES TECHNICZNY	4.05 m ²
8	WC męskie	GRES TECHNICZNY	3.67 m ²
9	Pomieszczenie sprzętaczek	GRES TECHNICZNY	2.19 m ²
10	WC damskie + NPS	GRES TECHNICZNY	4.31 m ²
11	WC dzieci	GRES TECHNICZNY	7.96 m ²
12	KORYTARZ	GRES TECHNICZNY	16.03 m ²
13	Wiatrołap	GRES TECHNICZNY	2.80 m ²
14	Pomieszczenie sprzętaczek	GRES TECHNICZNY	2.41 m ²
			216.51 m ²

ARENA PROJEKTÓW SP. Z O.O.
05-503 ANTONINÓW, UL. MASZTOWA 65
TEL: 513 009 105 E-MAIL: ARENAPROJEKTOW@GMAIL.COM

TEMAT:	BUDOWA MIEJSCA INTEGRACJI SPOŁECZNEJ - ŚWIETLICY W M. LIGOTA (GMINA TRZEBNICA), PRZYSTOSOWANEJ DO PROWADZENIA KLUBU DZIECIĘCEGO.	
INWESTOR:	GMINA TRZEBNICA, J. PIŁSUDSKIEGO 1, 55-100 TRZEBNICA	BRANŻA: ARCHITECTURA
ADRES:	LIGOTA (GMINA TRZEBNICA) DZ. NR 324/1	SKALA: 1 : 100
NAZWA RYS.	PARTER	DATA: 05.2017
STADIUM:	PROJEKT BUDOWLANY ZAMIENNY	NR RYS. A1
PROJEKTANT:	mgr inż. arch. TOMASZ MIKIELSKI UPR. NR MA/020/16	
SPRAWDZAJĄCY:	mgr inż. arch. Katarzyna Barbara Polańska-Slusarek upr. nr MP-1734	



LEGENDA

- Przewody wody zimnej
- Przewody wody ciepłej
- Przewody instalacji hydrantowej
- Przewody kanalizacji sanitarnej

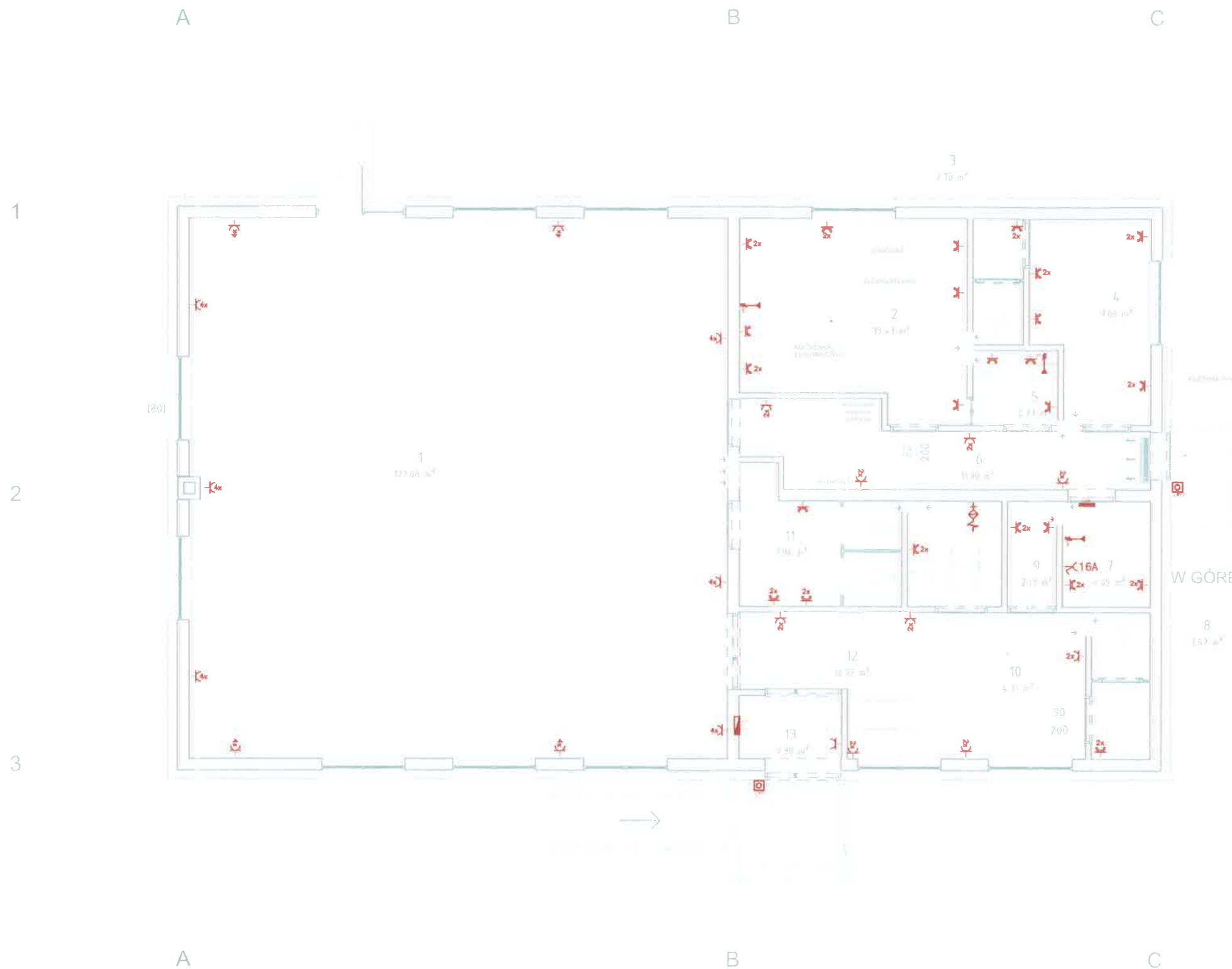
UWAGI

1. Przewody instalacji wodociągowej i hydrantowej prowadzone ponad stropem podwieszonym izolować przed roszaniem

UZECZYNAWCA DO SPRAW ZABEZPIECZEN PRZECIWPÓŻAROWYCH

mgr inż. Marian Jeleniowicz, Nr upr. 238/93
Legiony 12.05.2017
(miejscowość, data)
zgodność projektu z wymaganiami ochrony przeciwpożarowej stwierdzam
mgr inż. Jeleniowicz

Arena Projektów Sp. z o.o. ul. Masztowa 65, 05-503 Antoninów			
DATA: MAJ 2017	NAZWA OBIEKTU: BUDOWA MIEJSCA INTEGRACJI POLECZNEJ- ŚWIETLICY W M. LIGOTA (GM. TRZEBNICA), PRZYSTOSOWANEJ DO PRZEWODZENIA KLUBU DZIECIĘCEGO INWESTOR: dz. nr ewid. 84/14 obr. 022003_5.0018 Księginice		
BRANŻA: INSTALACJE SANITARNE	PROJEKTOWAŁ: mgr inż. Tomasz Bandrowskii	NR UPRAWNIENIA: SWK/0087/P00S/08	PODPIS: <i>T. Bandrowskii</i>
	SPRAWDZIŁ: mgr inż. Anna Dąbrowska	SWK/0194/P00S/13	<i>A. Dąbrowska</i>
SKALA: 1:100	TYTUŁ RYSUNKU: Instalacja wod-kan	NR RYS.: S-1	



- LEGENDA**
- Wyłącznik (P) (P14)
 - Wyłącznik (2x) (P14)
 - Wyłącznik (4x) (P14)
 - Wyłącznik (16A) (P14)
 - Wykrywanie dymu
 - Wykrywanie ciepła
 - Wykrywanie gazu
 - Wykrywanie CO

- UWAGI:**
1. Do wykonania instalacji stosować przewody typu YBz oraz YKz do 3(5)kV, na napięciu 70V oraz 0,6/1kV
 2. Dokładną lokalizację gniazd ustalić z Użytkownikami Końcowymi

ZECZOSNAWCA DO SPRAW ZABEZPIECZEN PRZECIWOPOŻAROWYCH

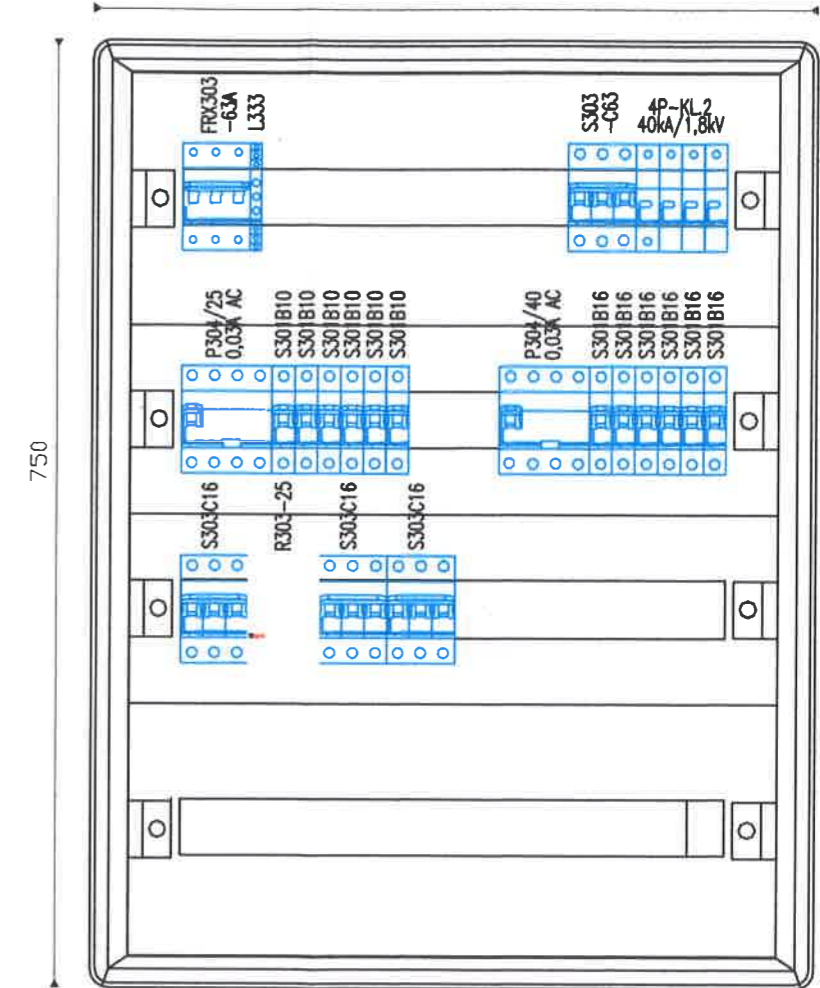
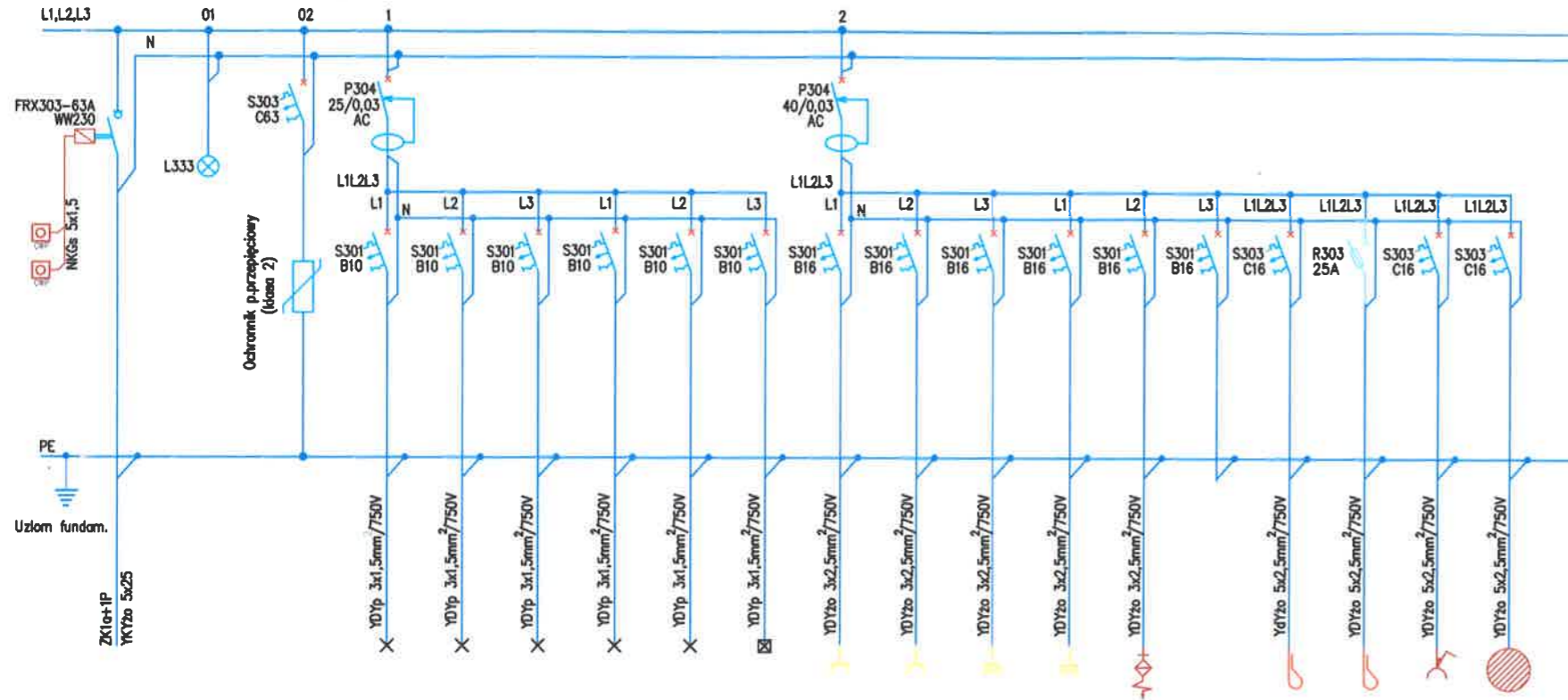
mgr inż. Marian Jeleniowicz, Nr upr. 238/93
Marian Jeleniowicz
(miejscowość, data)
zgodność projektu z wymaganiami ochrony przeciwpożarowej
objaśnienia z uwagami

Arena Projektów Sp. z o.o. ul. Masztowa 65, 05-503 Antoninów			
DATA: MAJ 2017	NAZWA OBIEKTU: BUDOWA MIEJSCA INTEGRACJI POŁECZNEJ- ŚWIETLICY W M. LIGOTA (GM. TRZEBNICA), PRZYSTOSOWANEJ DO PRÓWADZENIA KLUBU DZIECIĘCEGO INWESTOR: dz. nr ewid. 324/1 obr. 022003_5.0020 Ligota		
BRANŻA: INSTALACJE ELEKTRYCZNE	PROJEKTOWAŁ: Jarosław Baliński	NR. UPRAWNIENIA: KL-179/89	PODPIS: <i>Jarosław Baliński</i>
	SPRAWDZIŁ: mgr inż. Arkadiusz Kwaśniewski	KL-48/2001	<i>Arkadiusz Kwaśniewski</i>
SKALA: 1:100	TYTUŁ RYSUNKU: GNIAZDA	NR. RYS.: E-2	

TABLICA 0,4kV TG

TABLICA 0,4kV TG
ROZMIESZCZENIE APARATURY

575



Nr obwodu	ZK+TL	01	02	1.1	1.2	1.3	1.4	1.5	1.6	2.1	2.2	2.3	2.4	2.5	2.6	2.7	2.8	2.9	2.10
Nazwa obwodu	Zasilanie ze złącza ZK+TL	Wskaznik kontroli obecności napięcia	Ochrona przeciwprzepięciowa	Oświetlenie Sola Główna [1]	Oświetlenie Pom. [2], [3], [4], [5]	Oświetlenie Pom. [6], [7], [9], [10]	Oświetlenie Pom. [8], [9], [11], [12], [13]	Oświetlenie zewnętrzne	Oświetlenie Awaryjne i Ewentualne	Gniazda 230V Sola Główna [1]	Gniazda 230V Pom. [2], [3], [4], [5]	Gniazda 230V Pom. [6], [7], [9], [10]	Gniazda 230V Pom. [8], [9], [11], [12], [13]	System Przygw. dla NPS-WC [10]	REZERWA	Wypust 230/400V Pom. techn. [7]	Wypust 230/400V Zmywalnia [5]	Gniazda 16A-5P Pom. techn. [7]	Pompa Ciepła DFP-AQ Mkoś
Moc [kW]		-	-	-	-	-	-	-	-	-	-	-	-	-	-	-	-	-	4,2

Tablicę mieszkaniową 0,4kV TGG zmontować w obudowie natynkowej o rozmiarze 4x24 mod. oraz wymiarach jak na rysunku z listwami przyłączeniowymi (N+PE), drzwiczki transparentne. Stopień ochrony IP40, II klasa izolacji. Rozdzielnicę montować na wys. 1,4m od podłoża.

OBROTA OD WRAZEN
ISKROCIWNE WYŁĄCZENIE ZASILANIA WYKŁADZE S301 IN3

Arena Projektów Sp. z o.o. ul. Masztowa 65, 05-503 Antoninów			
DATA: MAJ 2017	NAZWA OBIEKTU: BUDOWA MIEJSCA INTEGRACJI POCZEPNEJ-ŚWIETLICY W M. LIGOTA (GM. TRZEBNICA), PRZYSTOSOWANEJ DO PRÓWADZENIA KLUBU DZIECIĘCEGO INWESTOR: dz. nr ewid. 324/1 obr. 022003_5.0020 Ligota	PROJEKTOWAŁ: mgr inż. Jarosław Baliński	
BRANZA:	PROJEKTOWAŁ: mgr inż. Jarosław Baliński	NR. UPRAWNIENIÓW: KL-179/89	PODPIS:
INSTALACJE ELEKTRYCZNE	SPRAWDZIŁ: mgr inż. Arkadiusz Kwaśniewski	KL-48/2001	
SKALA: 1:100	Tytuł RYSUNKU: SCHEMAT TG	NR. BKS.:	E-3